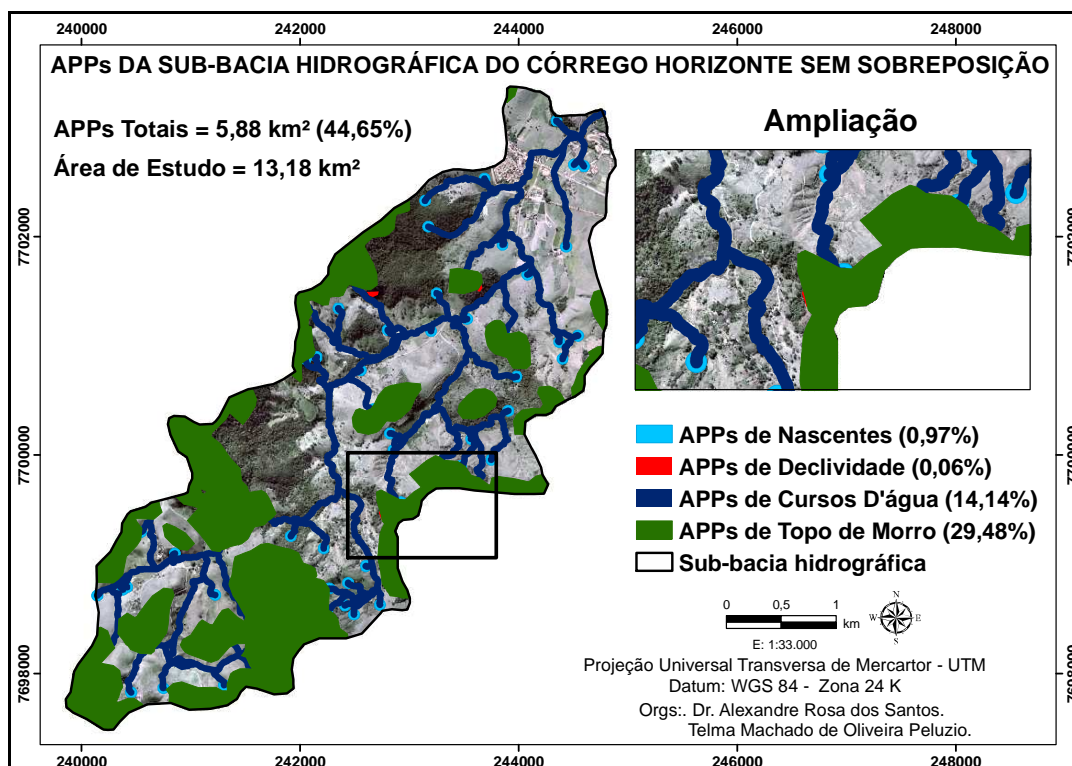
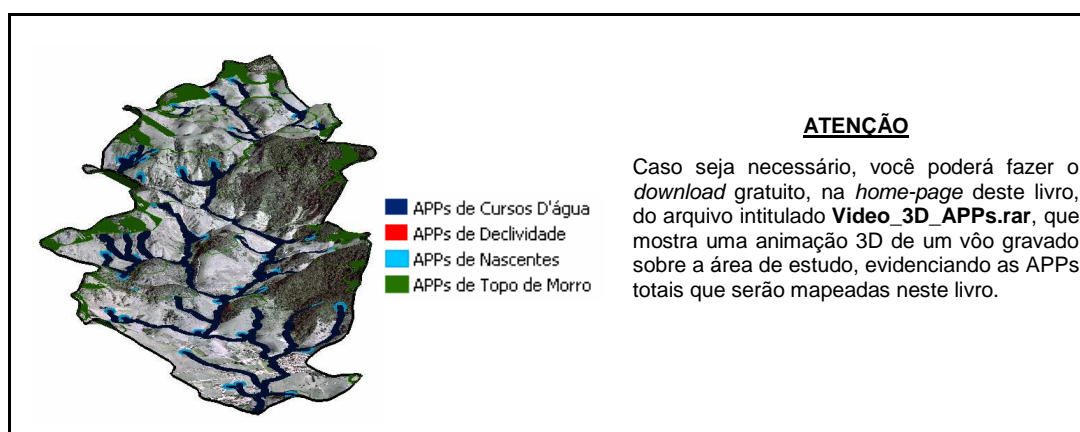


### 3. MAPEAMENTO DAS APPs NO ARCGIS 9.3®

Neste tópico, você irá utilizar todo o potencial do aplicativo computacional **ArcGIS 9.3®**, incluindo suas principais ferramentas básicas e comandos, com o intuito de realizar o mapeamento das APPs da sub-bacia hidrográfica do córrego Horizonte, Alegre, ES (**Figura 3 e 4**) (**Tabela 3**).



**Figura 3.** APPs sem sobreposição da sub-bacia hidrográfica do córrego Horizonte, Alegre, ES.



**Figura 4.** Vista tridimensional das APPs sem sobreposição da sub-bacia hidrográfica do córrego Horizonte, Alegre, ES.

**Tabela 3.** Área real de cada APP e seus percentuais em relação à área total de APP e à área da sub-bacia hidrográfica do córrego Horizonte, Alegre, ES.

Apps	Área (km <sup>2</sup> )	Porcentagem da área em relação à área total de APP	Porcentagem da área em relação à área de estudo
Nascentes	0,127	2,16	0,97
Declividade	0,006	0,13	0,06
Cursos d'água	1,866	31,68	14,14
Topo de morro	3,886	66,03	29,48
<b>Total</b>	<b>5,884</b>	<b>100,00</b>	<b>44,65</b>